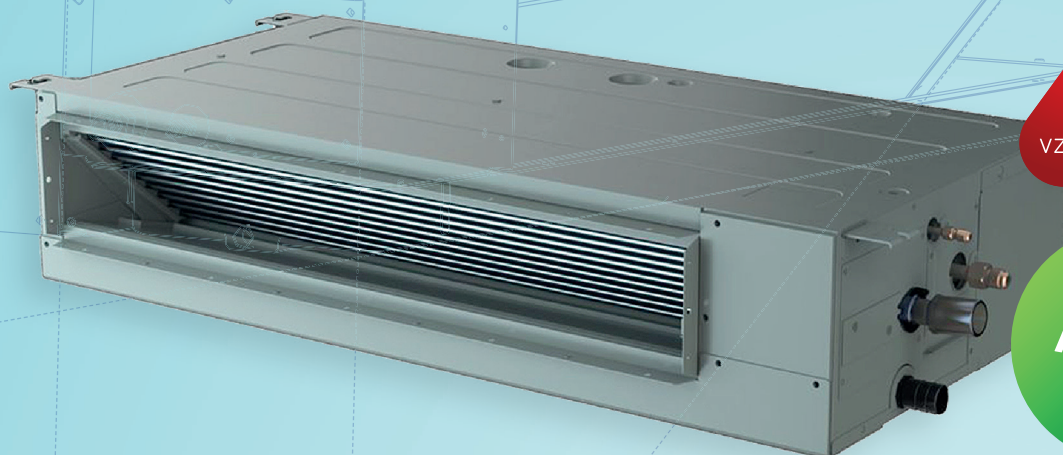


ACOND®

KANÁLOVÁ JEDNOTKA ADT, AUD komerční DC Inverter



**Tepelné
čerpadlo**
vzduch - vzduch

A++/A+



**Kabelový ovladač
YXE-A02U(E)**

Snadné a elegantní ovládání
zjednodušeným
kabelovým ovladačem.

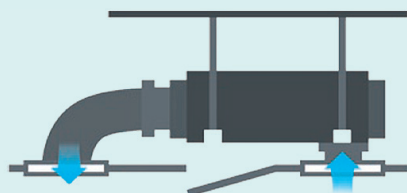


**Kabelový ovladač
YXE-C02U(E) ***

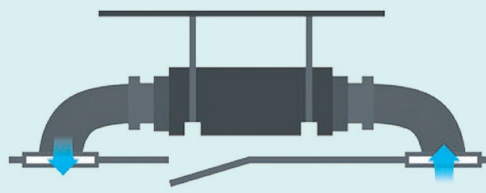
Bezpečné a efektivní ovládání
kabelovým ovladačem
s možností propojení na centrální
ovladač a týdenní programátor.

Snadná instalace: Dvě možnosti pro vstup vzduchu

Standardně přívod vzduchu zezadu, přívod vzduchu do spodní části je volitelný.
Velikost vstupní příruby spodní a zadní je stejná, snadno zaměnitelná.



Vstup vzduchu ze spodní strany



Vstup vzduchu ze zadní strany

* Volitelné příslušenství

- ▶ Možnost napojení na vzduchotechnické rozvody
- ▶ Možnost externího ON/OFF kontaktu
- ▶ Flexibilní instalace
- ▶ Vysoká účinnost
- ▶ Nastavitelný výkon ventilátoru
- ▶ DC Twin Rotary kompresor
- ▶ Autorestart
- ▶ Ekologické chladivo R32

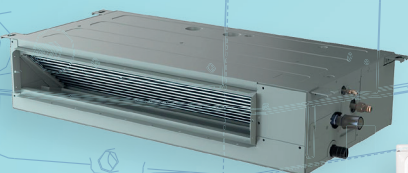
www.acond.cz



KANÁLOVÁ JEDNOTKA ADT, AUD komerční DC Inverter

Tepelné čerpadlo
vzduch - vzduch

A++/A+



Vnitřní jednotka			ADT-18UX4RCL4	AUD-24UX4RCL4	AUD-42UX4RHH4	AUD-60UX4RHH4
Venkovní jednotka			AUW-18U4RS4	AUW-24U4RF4	AUW-42U6RT4	AUW-60U6RP4
Chlazení	Výkon	W	5300	7200	12 500	17 500
		W	2600-5600	2450-7850	3300-13200	3300-18500
	Pdesignc	W	5300	7200	12500	17500
	SEER / Energ. tř.	- / -	6,36 / A++	6,43 / A++	- / -	- / -
	Roční spotřeba	kWh/a	293	395	761	943
Příkon	W / A	1610 / 7,4	2230 / 10,4	4220 / 7,4	6600 / 12,5	
Topení (průměrné klima - Average)	Výkon	W	5800	7900	13 400	18 500
		W	1640-6240	2200-8700	3000-14600	3000-19500
	Pdesignh	W	4400	6000	9500	11000
	SCOP / Energ. tř.	- / -	4,01 / A+	4,18 / A+	- / -	- / -
	Roční spotřeba	kWh/a	1584	2007	3674	4205
Příkon	W / A	1540 / 6,8	2130 / 10	4070 / 7,3	6100 / 11,6	
El.přívod	Outdoor	V-ph-Hz	220-240/1/50	220-240/1/50	380-415/3/50	380-415/3/50
	max. příkon / proud	W / A	2900 / 9,7	4100 / 18,1	6400 / 11,6	7800 / 13,1
Vnitřní jednotka	rozměry ŠxVxH	mm	1180x190x445	1180x190x445	1300x350x800	1300x350x800
	hmotnost	kg	30/35	24/27,5	51/60	51/60
	množství vzduchu	m ³ /h	900/770/640	1000/810/650	1750/1500/1300	2400/2200/1900
	akustický tlak	dB(A)	41/37/33	38/36/34	47/45/43	46/43/40
	externí statický tlak	Pa	(0) 0~50	(0) 0~40	(60) 0~120	(50) 0~120
Venkovní jednotka	rozměry ŠxVxH	mm	810x585x280	860x670x310	950x1050x340	950x1386x340
	hmotnost	kg	34/38,5	56/60	85/95	117/129
	množství vzduchu	m ³ /h	2300	3150	5800	6300
	akustický tlak	dB(A)	54	53	61	63
Provozně teplotní rozsah	Chlazení / Topení	°C	-15~48 / -15~24	-15~48 / -15~24	-15~48 / -15~24	-15~48 / -15~24

* Některá data jsou dostupná pouze pro některé modely. ** Klimatizační jednotka obsahuje Fluorované skleníkové plyny regulované Kjótským protokolem.

